
サービス付き

高齢者向け住宅 結 (ゆい)



おげんき ハグニティ

～家族を越えた 地域の絆～

私たちは、「コミュニティケア」をキーワードに、
高齢者が地域の中で、自分らしく輝きながら
生き生きと暮らせるまちづくりに取り組みます。
このプロジェクトは、
廃校を、地域と共に福祉・医療の連携のとれた
複合型コミュニティ施設に再生します。
みんなで『大往生の島』を創りましょう!

○内閣府

地域再生計画 平成23年度認定事業

○国土交通省

平成23年度『高齢者等居住安定化推進事業』一般部門（先導性の高い事業）選定施設



人と人との
「ふれあい」を大切にし、
一人一人が
「支えあい、豊かな人生」
だと感じる“自宅”を目指しています。



介護事業と地域とのつながりを兼ね備えた、
地域の方々の安心できるお住まいです。

“結（ゆい）”では身体機能に不安を持つ高齢者の方だけでなく、
60歳以上であれば誰でもお住まいになれます。

地域の高齢者様が住み慣れた街で安心して暮らし続けることができ
るように支援いたします。地域活動への参加の支援もして
おります。また、ご家族様がいつでも気軽に訪れ、共に過ごすこと
ができる環境とスペースも整えております。

併施設設事業所の看護師・介護スタッフがすぐそばにいる環境で
将来を安心して生活をお送りすることができるよう「地域と共
に」“医療・看護・介護”の充実したサポートをご提供して
おります。

きらきらと美しく輝く

おだやかな瀬戸内海に浮かぶ

自然豊かな周防大島町で。

「医療と福祉」の連携のとれた総合的に支える住宅とサービスの提供で安心・安全・快適な新生活をスタート。

玄関を開ければ、そこは「地域」とのつながり。

毎日を自分らしく輝きながら過ごしたい。

住み慣れた地域で尊厳を持って過ごしたい。

サービス付高齢者向け住宅 結（ゆい）。

安心と信頼の居住空間と介護サービスをお届けします。

生活サポート

ご入居者のみなさまが安心して、毎日の暮らしを楽しんでいただけるよう生活面をサポートする充実したサービスをご用意しています。



安否
確認
緊急
通報



生活
支援



食事
提供



家事援助
身体介護

*介護保険
によるご利用



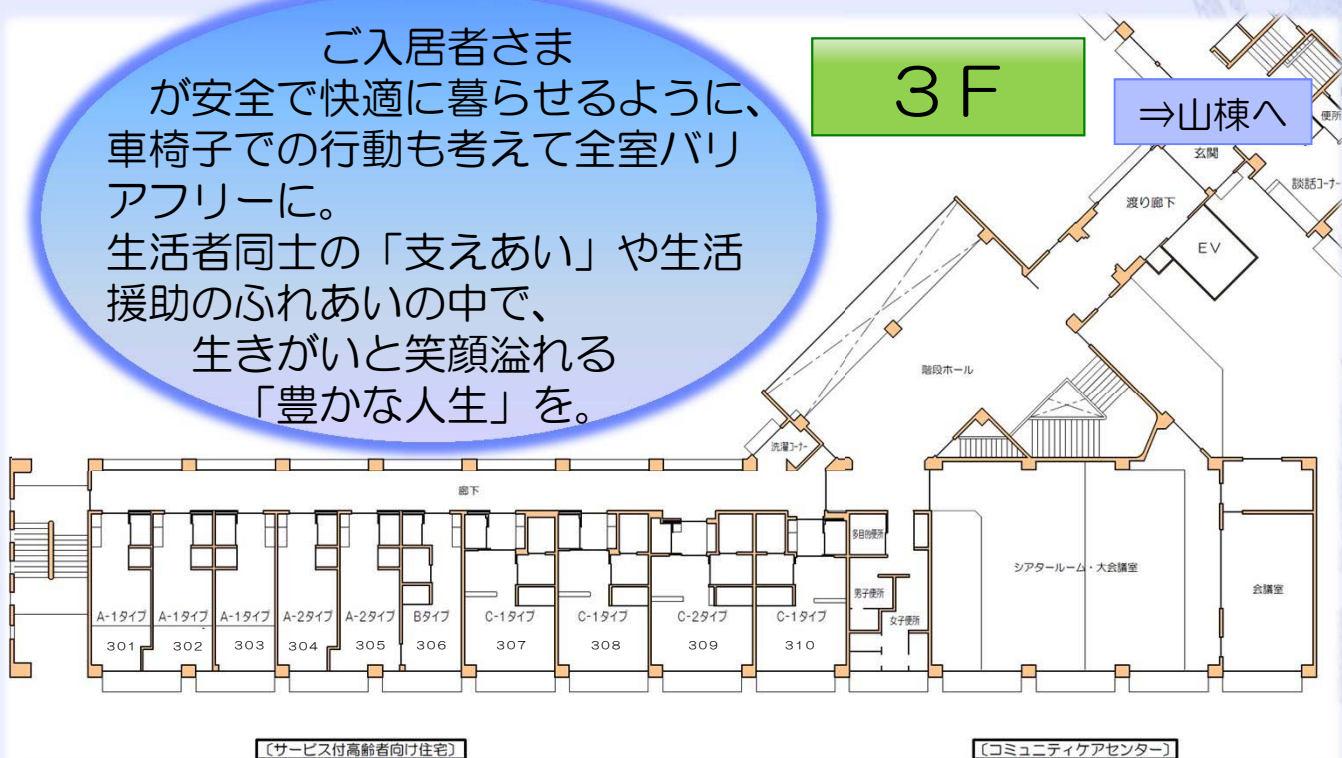
訪問
診療

*医療保険
によるご利用

選択サービス(実費)
必要な時に必要なサービスを！

フロアのご案内

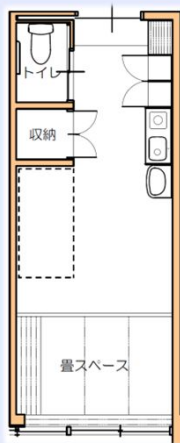
ご入居者さま
が安全で快適に暮らせるように、
車椅子での行動も考えて全室バリ
アフリーに。
生活者同士の「支えあい」や生活
援助のふれあいの中で、
生きがいと笑顔溢れる
「豊かな人生」を。



お部屋のタイプ

5つのタイプをご用意
しました。安心のなかにも
プライベートを確保し
ています。

全室
緊急通報システム・スプリンクラー
トイレ・キッチン・洗面台・収納庫
冷暖房完備

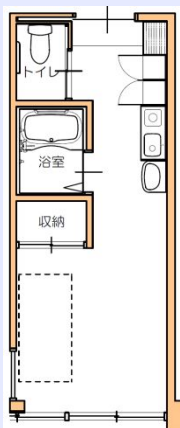
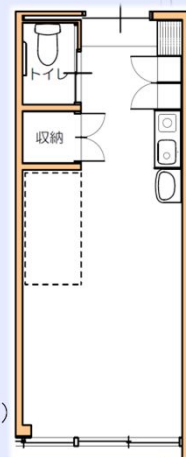


A-1

1人部屋
(浴室なし)
6室
畳スペース
あり
201・202・203
301・302・303
(22.3~23.4㎡)

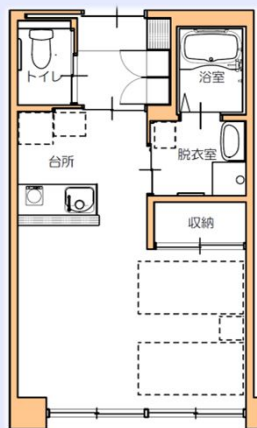
A-2

1人部屋
(浴室なし)
7室
204・205・206
207・208
304・305
(22.4~23.4㎡)



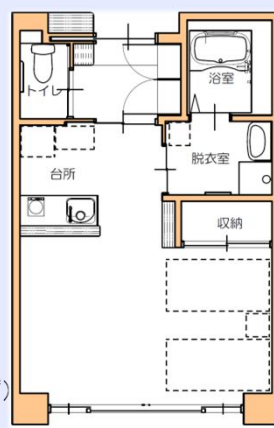
B

1人部屋
(浴室あり)
2室
209・306
(22.8㎡)



C-1

2人部屋
(浴室あり)
6室
210・211・212
307・308・310
(33.4~34.3㎡)



C-2

2人部屋
(浴室あり)
1室
309
(37.2㎡)

ご利用料金

費用	A-1 タイプ	A-2 タイプ	B タイプ	C-1 タイプ	C-2 タイプ
①家賃	40,000円	39,000～ 40,000 円	42,000円	58,000～ 59,000円	61,000円
②共益費	27,500円			32,000円	
③生活支援費	15,714円			31,428円	
①+②+③ (合計)(毎月)	83,214円	82,214～ 83,214円	85,214円	121,428～ 122,428円	124,428円
敷金 (ご契約時)	80,000円	78,000～ 80,000 円	84,000円	116,000～ 118,000 円	122,000円
選択サービス					
お食事	51,000円/月 {(朝食420円 昼食640円 夕食640円)×30日}				
介護保険サ ービス費・医療費	実費(介護保険・医療保険の自己負担分)				
コイン ランドリー	洗濯機200円/回、乾燥機100円/30分				
レンタル	リネン一式330円/日				
駐車場	1,047円/月				
その他	買物代行サービス628円/回、洗濯代行サービス628円/1ネット 買物付添サービス1,047円/回(一時間以内) 等				

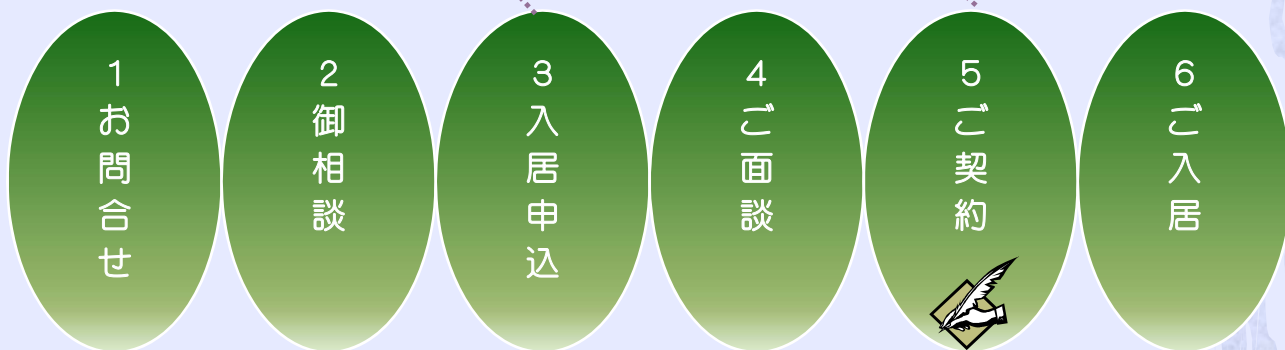
●ご入居の際は敷金として家賃の2か月分を頂きます。(敷金は退去時に原状回復に関わる費用を差し引き、返却致します。)●選択サービスはご入居者様で選択していただけます。●共益費には設備、階段・廊下等の共用部分の維持管理に必要な水道光熱費、エレベーター保守、修繕費、事務管理費等が含まれます。●生活支援費には健康、介護の生活相談、来訪者対応サービス、宅配取次サービス、共有部清掃、ゴミだしサポート、電球・電池の交換サービス(電球・電池は実費負担)、自家農園スペース提供サービス、農作業用具貸出サービス、定期買物付添サービス(近隣スーパー2回まで/月)等が含まれます。●個人でかかる水道・電気代は自己負担になります。

*料金表は平成25年1月1日時点でのものです。ご契約までにその他のサービスが追加・変更が生じる場合がございます。予め、ご了承ください。

ご入居までの流れ

入居申込書および健康診断書等の必要書類をご記入ください。

ご本人様、ご家族様にご契約についてご説明いたします。ご契約後、敷金や賃料などは、指定日までにお振込みいただきます。ご契約には、基本的に連帯保証人様、身元引受人様が必要です。



現地をご覧いただけます。（事前にご予約が必要です）

ご本人様とご家族様、と一緒に面談をさせていただきます。その後、ご入居審査を行います。場合によってはお断りをせざるを得ない場合もございます。

現在のご家庭でご使用されている生活に必要なものをご持参ください。

設備 概要

屋内設備 冷暖房完備、共用生活室（食堂）、共同浴室2、共用台所
屋外設備 駐車場

施設 概要

施設名 サービス付き高齢者向け住宅 結
併設施設 居宅介護支援事業所 なないろ、訪問看護ステーション なないろ
訪問介護ステーション なないろ、デイサービス こんぺいとう
看護小規模多機能型居宅介護 島の蛸、グループホーム ほうばいの絆
コミュニティカフェ ええあんばんい

所在地 山口県大島郡周防大島町大字小松91-4

交通 JR山陽本線 大島駅から小松方面（2番のりば）の「町立橋病院前行」のバスに乗り約15分 →「明新橋」で下車 徒歩3分

用途地域 指定なし

敷地面積 6,426.00㎡

建築面積 1,496.14㎡（併設施設含む）

延床面積 3,512.96㎡（併設施設含む）

構造 鉄筋コンクリート造 地上3階建

住居数 22戸（一人用15室 二人用7室）

開設日 平成24年10月1日

お問い合わせ：

医療法人おかはら会 おげんきハグニティ
サービス付き高齢者向け住宅 結(ゆい)
電話 0820-79-2221